

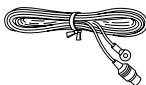
Краткая инструкция

Компактная компонентная Hi-Fi-система
C-616DV

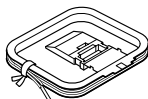
Принадлежности в комплекте

После вскрытия упаковки Вы должны найти следующие принадлежности.

Комнатная антенна
диапазона FM



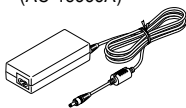
Рамочная антенна
диапазона AM



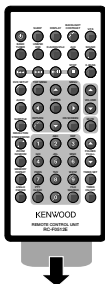
Док-станция
для iPod



Сетевой блок питания
(AC-18335A)



Пульт дистанцион-
ного управления
RC-F0512E



Сетевой шнур



Перед использова-
нием удалите
пластиковую
защитную пленку.

Для использования HiFi-системы выполните следующие шаги

Подключение




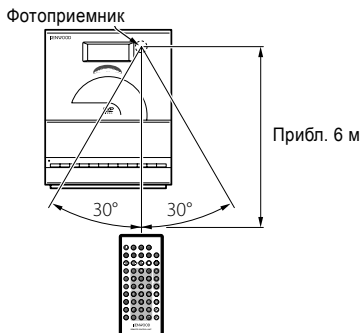
Настройка



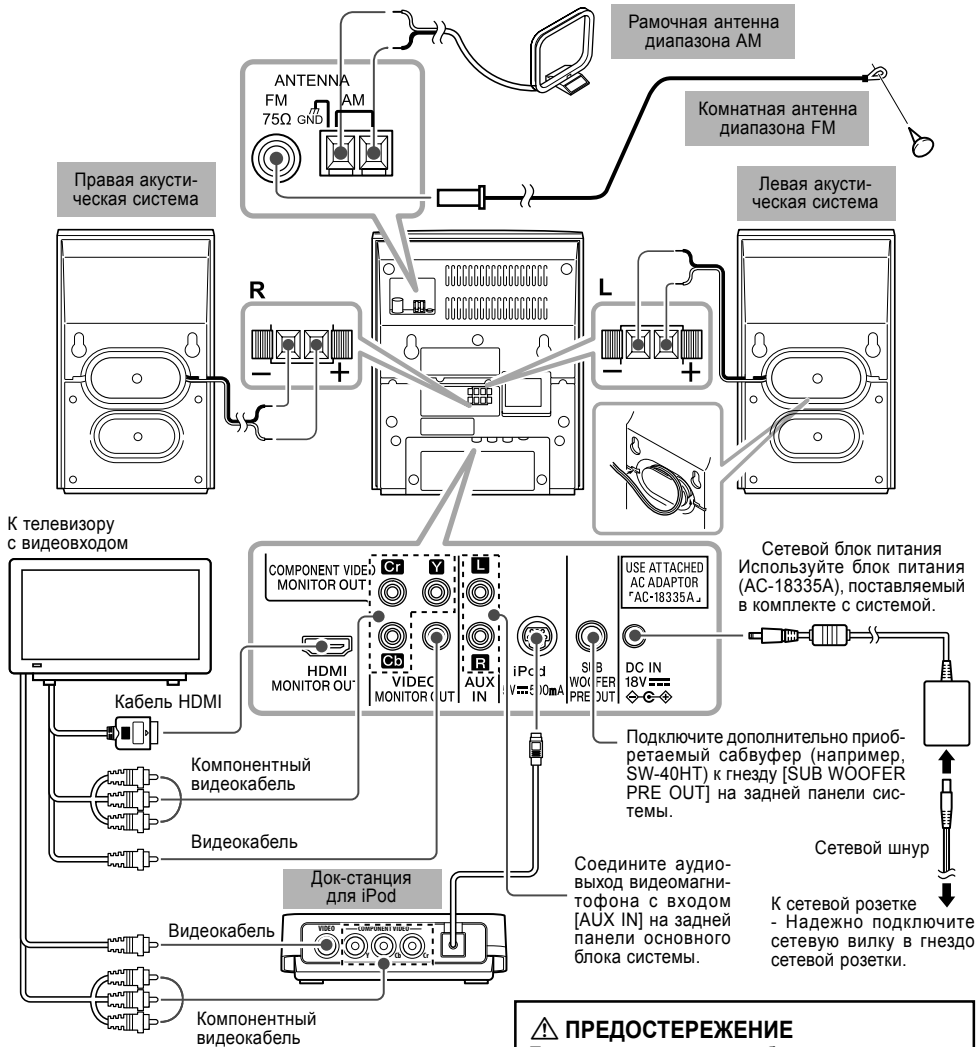
Эксплуатация

Использование пульта ДУ

Подключите сетевой шнур системы к сетевой розетке и нажмите кнопку , чтобы включить систему. После включения системы нажмите кнопку выполнения нужной функции. Используйте пульт дистанционного управления, направляя его на фотоприемник на основном блоке системы.



Подключение



⚠ ПРЕДОСТЕРЕЖЕНИЕ

Нажатие на кнопку дежурного режима не приводит к полному отключению системы от электрической сети.

Устанавливайте систему так, чтобы сетевая розетка была легко доступна для пользователя. В экстренных случаях немедленно отключайте сетевой шнур от сетевой розетки.

⚠ ПРЕДОСТЕРЕЖЕНИЕ

При установке системы обратите внимание на следующие предостережения. Недостаточное рассеивание тепла может привести к перегреву внутренних компонентов системы, что может стать причиной сбоя в работе или возникновения огня.

- Не накрывайте систему тканью, а также не ставьте систему на ковры или диванные подушки.
 - Не используйте систему в плохо вентилируемом месте.
 - Не ставьте на систему предметы, которые могут блокировать рассеивание тепла.
 - Оставляйте вокруг основного блока системы (включая выступающие части) свободное место:
- Сверху: 50 см**

Подключение антенны диапазона FM

1 Подключите провод антенны к гнезду [FM 75 Ом].

2 Найдите положение антенны, обеспечивающее наилучшее качество приема.

3 Закрепите антенну как можно выше.

- Антенна, которая поставляется в комплекте с системой, является простейшей антенной, используемой в помещении. Для более устойчивого приема сигнала рекомендуется использовать внешнюю антенну (приобретается дополнительно). Перед подключением внешней антенны сначала отключайте комнатную антенну.

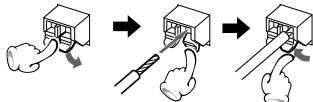


⚠ ПРЕДОСТЕРЕЖЕНИЕ по установке внешней антенны

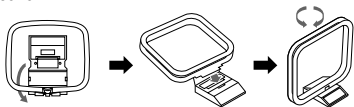
- Т.к. установка антенны требует определенных навыков и опыта, перед установкой антенны всегда консультируйтесь с дилером. Антенна не должна располагаться вблизи силовых проводов электропитания. В противном случае при падении антенны Вы можете получить удар электрическим током.

Подключение антенны диапазона AM

1 Подключите провод антенны диапазона AM к гнездам [AM] и [GND].



2 Соберите антенну и найдите положение антенны, обеспечивающее наилучшее качество приема радиостанций диапазона AM.



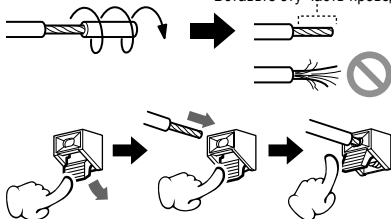
- Антенна, поставляемая в комплекте, предназначена для использования внутри помещения. Располагайте эту антенну вдали от телевизора, кабелей акустических систем, сетевого блока питания и сетевого кабеля. Найдите положение антенны, обеспечивающее наилучшее качество приема радиостанций.

Подключение акустических систем

1 Подключите правую акустическую систему к гнезду, отмеченному буквой «R». Красный провод подключается к контакту «+», черный провод - к контакту «-».

2 Подключите левую акустическую систему к гнезду, отмеченному буквой «L». Красный провод подключается к контакту «+», черный провод - к контакту «-».

Вставьте эту часть провода



- Для оптимального воспроизведения звука мы рекомендуем использовать акустические системы, поставляемые в комплекте.

- Не подключайте к одной паре контактов +/- более одной акустической системы.

⚠ Предупреждение по подключению

- Не подключайте сетевой шнур к сетевой розетке до тех пор, пока не будут завершены все остальные подключения. Перед отключением подключенного кабеля или провода выключайте систему и отключайте сетевой шнур от сетевой розетки.

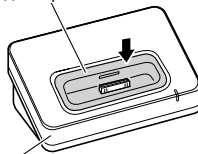
Подключение адаптера проигрывателя iPod

- Установите адаптер проигрывателя iPod, поставляемый в комплекте с вашим iPod или дополнительно приобретаемый у дилеров iPod, в док-станции iPod, входящую в комплект поставки системы. Обратите внимание на то, что адаптер проигрывателя iPod не поставляется в комплекте с этой системой.

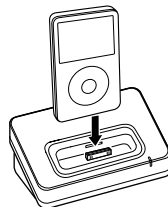
1 Установите адаптер проигрывателя iPod в док-станцию.

2 Подключите ваш iPod.

Адаптер iPod



Док-станция



Чтобы извлечь адаптер проигрывателя iPod

- В паз адаптера вставьте тонкий предмет, например, кончик плоской отвертки и потяните его вверх, чтобы извлечь адаптер.

Подключение к разъему HDMI

1 Если Вы используете подключение HDMI, Вы можете изменить разрешение сигнала (576p, 720p, 1080i, 1080p) на выходе HDMI. Даже, если для подключения HDMI Вы установите разрешение 576i, на выходе HDMI сигнал будет воспроизводиться с разрешением 576p.

- Если при использовании подключения HDMI отсутствует звук или звук зашумлен, в меню DVD SETUP переключите функцию HDMI AUDIO в режим PCM.

- Если на экране видны помехи или линии, пожалуйста, проверьте кабель HDMI.

- Не все DVI-устройства, совместимые с HDCP, будут работать совместно с этой системой.

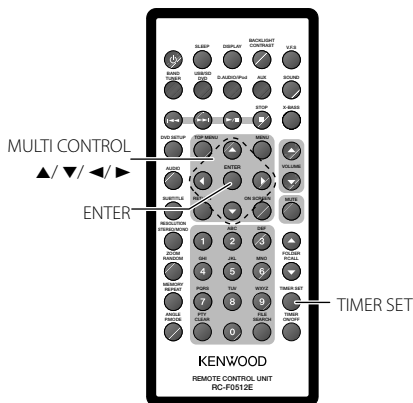
- Если ваш HDMI-телевизор не поддерживает HDCP, экран будет светиться синим цветом.

- Если на экране телевизора отображается искаженное изображение, выключите систему, а затем включите вновь.

Настройка

Установка часов

На часах системы Вы можете установить текущее время дня.



1 Нажмите кнопку **TIMER SET**.

2 При помощи кнопки **MULTI CONTROL** < или > выберите «**CLOCK**» (ЧАСЫ), а затем нажмите кнопку **ENTER**.

На дисплее будет отображено сообщение «**CLOCK SETTING**» (УСТАНОВКА ЧАСОВ).

3 Нажмите кнопку **ENTER**.

Начнет мигать позиция ввода часов.

4 Нажатием на кнопки **MULTI CONTROL** со стрелками вверх/вниз установите цифру часов, а затем нажмите кнопку **ENTER**.

Начнет мигать позиция ввода минут.

5 При помощи кнопок **MULTI CONTROL** со стрелками вверх/вниз установите цифру минут, а затем нажмите кнопку **ENTER**.

Когда установка часов будет завершена, на дисплее появится сообщение «**COMPLETE**» (ЗАВЕРШЕНО) и система автоматически выйдет из режима настройки.




- Установленное на часах время будет стерто в случае отключения сетевого шнура или сбоя напряжения.
- Кнопка **MULTI CONTROL** < или > может использоваться для выбора устанавливаемого параметра.

Эксплуатация

1 Включите систему.


Нажмите кнопку .

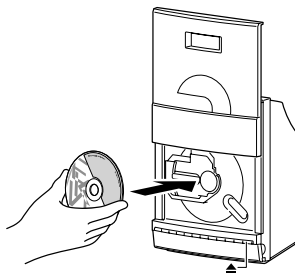
Включение/выключение системы. Нажатие на кнопку , когда система включена, приводит к переключению системы в дежурный режим.

2 Нажатием на одну из кнопок выбора источника Вы можете выбрать нужный источник звучания.


- Кнопка **TUNER BAND**:
FM - AM
- Кнопка **DVD/USB/SD**:
DVD - USB - SD
- Кнопка **D.AUDIO/iPod**:
D.AUDIO - - iPod
- Кнопка **AUX**: AUX

DVD (DVD-проигрыватель)

1 Чтобы открыть крышку дисковода, нажмите кнопку .



2 Вставьте компакт-диск в дисковод стороной с надписями на себя.

3 Нажав кнопку , закройте крышку дисковода.

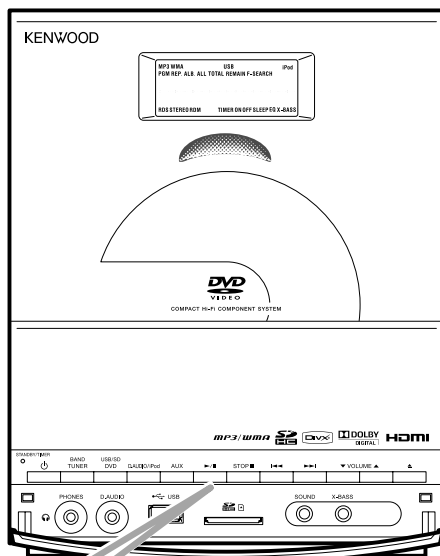
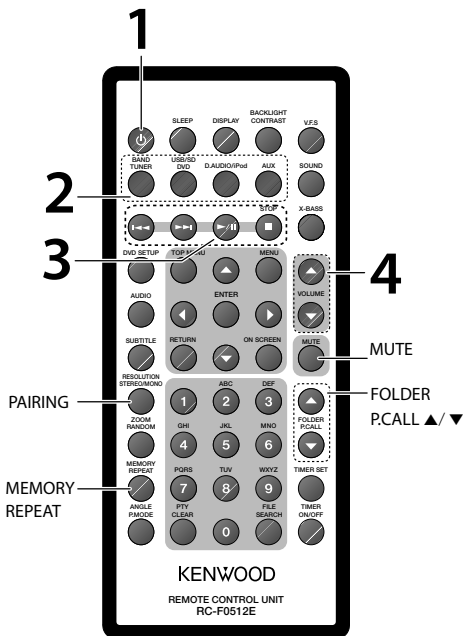
Если Вы устанавливаете DVD-диск, воспроизведение начнется автоматически.

Если установлен компакт-диск (CD), на дисплее будет отображено общее время воспроизведения и общее количество треков.

Если установлен компакт-диск с аудиофайлами, на дисплее будет отображено общее количество альбомов и общее количество файлов.

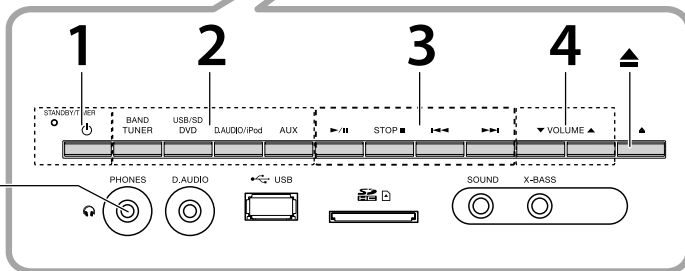
AUX (внешние устройства)

К гнезду **AUX IN** этой системы может быть подключено внешнее устройство, звук с которого Вы сможете воспроизвести через эту систему.



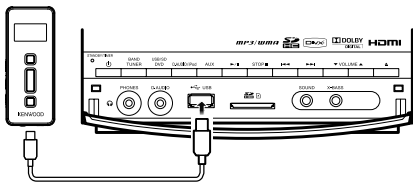
Наушники

Для прослушивания стереофонического звука подключите штекер наушников (приобретаются дополнительно) к 3,5-мм гнезду на основном блоке системы. Подключение наушников приводит к отключению звука в акустических системах.



USB-устройство

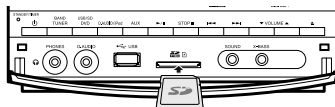
Подключите USB-устройство к USB-разъему на лицевой панели.



На дисплее будет отображено сообщение «USB». Также на дисплее будет отображено общее количество альбомов и общее количество файлов.

Карта памяти SD

До щелчка вставьте карту памяти SD в слот.



Вставляйте карту памяти SD так, чтобы сторона с надписями была направлена вверх, а срезанный угол находился справа.

На дисплее будет отображено общее количество альбомов и общее количество файлов.

РАДИОПРИЕМНИК

Автоматическое сохранение станций фиксированной настройки в памяти

Радиостанции могут быть автоматически сохранены в памяти станций фиксированной настройки.

1 Нажатием на кнопку TUNER BAND выберите нужный частотный диапазон: FM или AM.

2 На 2 и более секунды нажмите кнопку MEMORY/REPEAT.

Все доступные радиостанции будут сохранены в памяти автоматически. Когда автоматическое сохранение станций фиксированной настройки в памяти будет завершено, система настроится на радиостанцию, сохраненную в первую ячейку памяти P01.

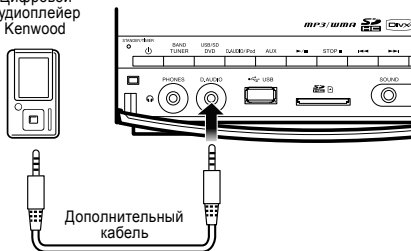
Включение станции фиксированной настройки
Нажимайте кнопку FOLDER/P.CALL со стрелкой вверх или вниз.

Цифровой звук (D.AUDIO)

Воспроизведение цифрового аудиоплеера

К этой системе может быть подключен цифровой аудиоплеер Kenwood для воспроизведения файлов через эту систему.

Цифровой аудиоплеер Kenwood



1 Подключите аудиоплеер.

2 Включите аудиоплеер и переключите его в режим воспроизведения.

Проигрыватель iPod

Установите проигрыватель iPod на док-станцию.

3 Включите воспроизведение.

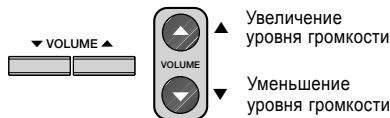
Нажмите кнопку >||.

Чтобы остановить воспроизведение DVD/USB-устройства/карты памяти SD/D.AUDIO

...
Нажмите кнопку STOP.

Чтобы выбрать трек/файл/песню ...
Нажимайте кнопку |<< или >>|.

4 Отрегулируйте громкость.



Временное отключение звука ...
Нажмите кнопку MUTE.

Чтобы восстановить звучание ...
Вновь нажмите кнопку MUTE (громкость будет восстановлена на предыдущем уровне) или отрегулируйте уровень громкости.

Извлечение диска

1 Нажмите кнопку ▲ и аккуратно извлеките диск.

2 Нажмите кнопку ▲, чтобы закрыть крышку дисководов.

Извлечение USB-устройства/карты памяти SD/D.AUDIO/iPod

1 Нажмите кнопку ⏻, чтобы переключить систему в дежурный режим.

2 Извлеките USB-устройство/карту памяти SD/D.AUDIO/iPod.

Дежурный режим

Когда светится индикатор STANDBY/TIMER, система потребляет небольшое количество электроэнергии для хранения параметров в памяти. Этот режим называется дежурным. Из дежурного режима система может быть включена с пульта дистанционного управления.