

General

- Hasta 999 ID móviles
- Mensajería y AVL FleetSync® o NEXEDGE®
- Modo Convencional Analógico & LTR®
- Operación NEXEDGE® Convencional & Troncal (Mono / Multi-emplazamiento)
- Hasta 10 imágenes de mapas importados JPEG, BMP, GIF, EMF o WMF (2560 x 1600 px)
- Compatible con mapas europeos Microsoft® MapPoint® 2013 de Norte América y Europa
- Mapas Google Earth™ (salida KMF)

Funciones Generales de Gestión

- Bloqueo / Borrado / Emergencia / Hombre caído
- Mensajes de texto
- Lista de mensajes predefinidos máximo 20
- Petición mensajes de estado
- Alerta bocina
- Trabajador solitario (FleetSync® & NEXEDGE®)

Gestión de Mensajería Analógica

- Llamada de voz (FleetSync®): Individual, Flota, Grupo, Difusión y Supervisor
- Llamada de voz (5-tonos): Individual, Grupo, y Difusión
- Mensajes de estado personalizables 85 (5-tonos) / 70 (FleetSync®)

NEXEDGE® Mensajería Digital

- Llamada de voz (NXDN®) : Individual, Grupo, Difusión
- 207 Mensajes de estado personalizables
- Monitor / Reagrupamiento Remoto

NEXEDGE® Red IP

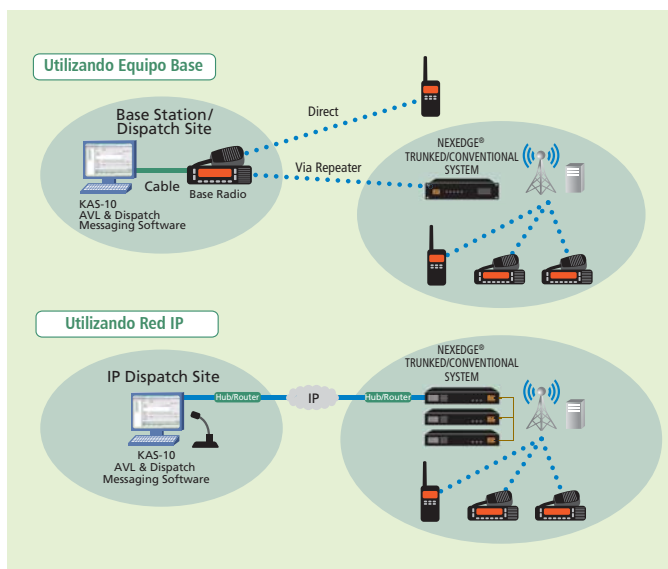
- Gestión y AVL por Red IP
- Hasta 10 KAS-10 por Emplazamiento Troncal
- Hasta 100 KAS-10 por Red Troncal
- Digital Voice Systems, Inc. USB-3000™ AMBE+2™ (requerido)
- Escaneo de hasta 100 Grupos con Monitor prioritario de 4 IDs
- Encriptación de Voz NXDN®
- Disponible red IP convencional (ver nota en reverso)

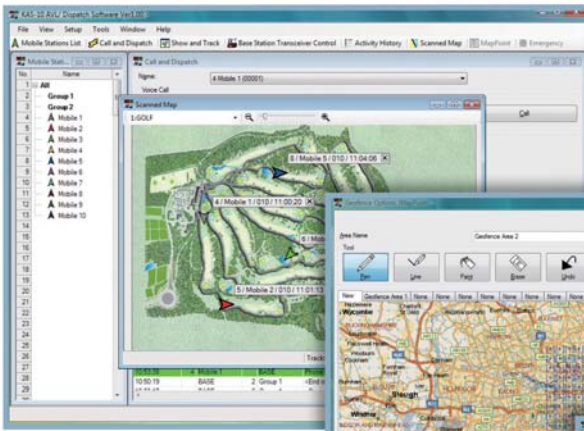
Interfase Gráfico de Operaciones

- Pantalla Independiente para Gestión y AVL
- Ventana Integrada de Llamada
- 20 Iconos de Móviles y 30 de Estado y Emergencia
- Etiqueta de Icono de Móvil (nombre, unidad, mensaje de estado, tiempo, velocidad y estado GPS)
- Panel de Alerta de Emergencia
- Visualización y Seguimiento de Todos o del Móvil seleccionado
- Display Alfanumérico de Mensajes Enviados/ Recibidos
- Envío de Llamadas de Voz
- Control de PTT Momentáneo / Bloqueado
- Envío de Petición de Posición
- Función de Localización (dirección, lugar/datos, LAT y LONG)

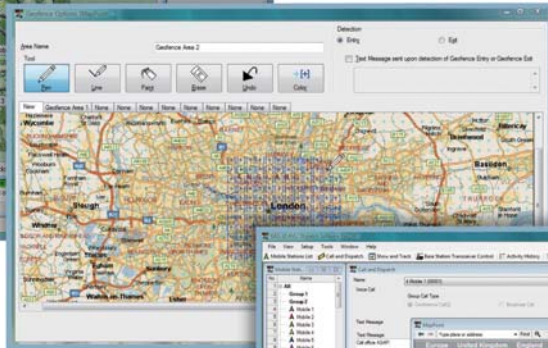
Gestión Administrativa

- Protección acceso a administración por clave
- Petición / Reporte automáticos
- Alerta restricción de velocidad
- Geofence – Sistema de alerta por gestión de área
- Registro histórico y fichero de reproducción
- Revisión fichero histórico de emergencias y hombre caído
- Importa ficheros WAV para emergencias y nuevos mensajes
- Grabación y reproducción de registro de comunicaciones Entrantes / Salientes
- Cola de mensajes a enviar

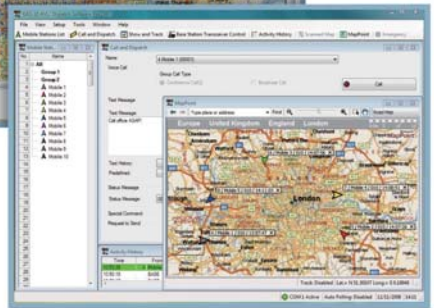




Pantalla AVL (Mapa escaneado)



Pantalla Geofence



Gestor AVL

Requerimientos Estación Base / Control

- Radio Kenwood móvil compatible con 5-tonos o FleetSync® o señalización y mensajería NEXEDGE®
- Cable interfase Serie*
- Micrófono base sobremesa KMC-9B/9C/53 opcional, para radios móviles

Requerimientos Flota de Radios

- Compatible Radios Kenwood móviles y portátiles
- Receptor GPS interno o externo con antena*(móvil)
- Micro-altavoz GPS*(portátil)

Debido al avance continuo en desarrollo, las especificaciones pueden ser cambiadas sin previo aviso. LTR® es una marca registrada de Transcript International. Microsoft®, Windows®, Windows Vista® y MapPoint® son marcas registradas Microsoft Corporation en los Estados Unidos y otros países. Intel® y Pentium® son marcas registradas de Intel Corporation en los Estados Unidos y otros países. USB-3000™ y AMBE+2™ son marcas registradas de Digital Voice Systems, Inc. Google Earth™ es una marca registrada de Google, Inc. NEXEDGE® es una marca registrada de JVCKENWOOD Corporation. NXDN® es una marca registrada de JVCKENWOOD Corporation e Icom Inc. FleetSync® es una marca registrada de JVCKENWOOD Corporation.

Nota

- Red IP Convencional:
Hasta 10 KAS-10 por repetidor NXR-700/800/5700/5800 (requiere firmware Ver4.0 o superior)
Hasta 10 KAS-10 por repetidor NXR-710/810 (con KTI-3) (requiere firmware Ver2.0 o superior)

Requerimientos PC Software / Hardware

- Sistema operativo Microsoft® Windows® XP / Windows Vista® / Windows® 7 (32/64 bit) / Windows® 8 (32/64 bit)
- Intel® Pentium® III 1GHz (mínimo) / Intel® Pentium® 4 2GHz o superior (recomendado), Intel® Pentium® 4 3GHz o superior (requerido para operación red IP)
- 256MB (mínimo) o 512MB o más (recomendado), Espacio libre 100MB HDD, CD-ROM, DVD-ROM, Puerto Serie, XGA (1024 x 768)
- Digital Voice Systems, Inc USB-3000™ AMBE+2™ Vocoder* para operación red IP
- Micrófono* y Altavoz* externo PC requerido para operación red IP
- Microsoft® MapPoint® 2006 / 2009 / 2010 / 2011 / 2013 Software* o mapas importados
- * Se vende por separado

JVCKENWOOD Ibérica S.A.

Carretera de Rubí, 88 1A - 08174 Sant Cugat del Vallès (Barcelona), Spain
TEL. 93 507 52 52 FAX 93 307 06 99

www.kenwood.es
http://nedge.kenwood.com



ISO9001 Registered
Prestación de Servicios de Negocio
JVCKENWOOD Corporation