

KENWOOD

TK-2312E/3312E

Transceptor portátil VHF/UHF FM

5-tone



FleetSync[®]
by KENWOOD

El nuevo TK-2312/3312 de diseño compacto y delgado incluye utilidades intuitivas de trabajo, prestaciones excelentes y fiabilidad ante adversidades atmosféricas. Nueve funciones de tecla programables para personalizar sus necesidades y un renovado audio Kenwood que ofrece mensajes con una voz más fuerte y clara.

COBERTURA UHF TODA BANDA

Con una extensa cobertura en frecuencia – 70MHz en UHF – el TK-2312/3312 es ideal para un amplio rango de aplicaciones.

128 CANALES / 128 ZONAS

Su capacidad de 128 canales, 128 zonas permite cubrir los requerimientos actuales o futuros de cualquier sistema de comunicaciones.

POTENCIA TX

Salida de 5W tanto en VHF como en UHF.

CONECTIVIDAD GPS

En combinación con el micro-altavoz KMC-48GPS, el TK-2312/3312 puede trabajar como terminal portátil en un sistema Kenwood AVL (seguimiento de flotas).

9 TECLAS PF

9 teclas con función programable (7 frontales y 2 laterales) permiten al distribuidor personalizarlo a los requerimientos de la red.

FÁCIL MANEJO

Siete teclas PF frontales permiten acciones con una simple pulsación, y el display LCD retroiluminado de 9 caracteres, 13 segmentos e iconos incluyendo una nueva indicación RSSI, permiten una fácil lectura del canal o mensajes tanto de día como de noche.

LED DE 4 COLORES

A los LED's habituales de color rojo/naranja/verde, se añade el LED azul para una más rápida visualización.

ENCRIPCIÓN POR INVERSIÓN DE VOZ PROGRAMABLE*

La encriptación por inversión de voz programable incluida ofrece protección frente a escuchas indeseadas.

* Esta función puede no estar autorizada en algunos países. Contacte con su distribuidor Kenwood para más información.

SEÑALIZACIÓN

QT / DQT / DTMF | FleetSync[®] PTT ID, SelCall

5-tonos | Incorpora señalización MDC-1200 FleetSync[®] y señalización MDC-1200 pueden ser seleccionadas independientemente por zonas.

Conmutando entre ellas por simple cambio de Zona/Canal.

FUNCIÓN EMERGENCIA

En ambientes hostiles o peligrosos, las teclas laterales PF pueden ser programadas para Emergencia y transmitir una alerta a una identidad individual o de grupo utilizando señalización DTMF, FleetSync[®], MDC-1200 o 5 tonos.

ROBUSTO Y RESISTENTE AL AGUA

Los robustos TK-2312/3312 cumplen con las exigencias del ensayo IP 54/55, incluso con el microaltavoz opcional KMC-45 instalado (requiere instalar retenedor) También cumple o excede con 11 estándares ambientales MIL-STD 810 C/D/E/F/G.

AUDIO MEJORADO, CLARO Y BRILLANTE

Kenwood ha utilizado su extensa experiencia en el estudio del audio para optimizar las frecuencias que componen la voz, y obtener una salida de audio eficiente en los habituales ambientes ruidosos de utilización.

OTRAS PRESTACIONES

- Bloqueo Remoto
- Scan Prioritario
- Eliminar/Añadir Canales/Zonas
- Bloqueo teclas
- Compresor / VOX/ Encriptación por canal
- VOX
- T.O.T
- Bloqueo canal ocupado
- Protección por Password
- Clonación inalámbrica
- Modo Auto-programación
- Talk around
- Compatible con baterías TK-2302/3302



Accesorios

KNB-45L
Batería Li-Ion
(2,000 mAh)



KNB-53N
Batería Ni-MH
(1,400 mAh)



KSC-43
Cargador para
KNB-29/45/53/63/65



KSC-35
Cargador rápido
para KNB-45L



KSC-35SCR
Base Cargador



KSC-316/356
Cargador múltiple
para 6 unidades



KMB-35
Adaptador
multicargador



KMB-30
Soporte cargador
6 unidades



KRA-22/23
Antena helicoidal de
perfil bajo VHF/UHF



KRA-26/27
Antena VHF helicoidal/
Antena larga UHF



KMC-48GPS
Microaltavoz GPS



KMC-45
Microaltavoz



KMC-21
Microaltavoz



KVC-22
Microauricular
con VOX/PTT



KHS-7/7A
Auricular diadema
con micro / con PTT



KHS-8BL
Microauricular
con PTT 2P



KHS-9BL
Microauricular
con PTT 3P



KHS-10-OH
Auricular insonoro
con micro



KHS-21
Auricular diadema
ligero con micro



KHS-22
Microaltavoz
ligero con PTT



EMC-11
Microauricular de
presilla



EMC-12
Microauricular de
presilla con orejera



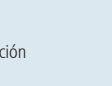
KBH-10
Pinza de cinturón



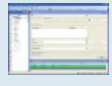
KPG-22UM
Interface de programación
con USB



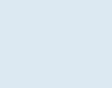
KPG-134DM
Software de programación



KAS-10 V4.0
Software gestor y
GPA AVL



KLH-181PC
Funda piel con clip



Puede ser que no todos los accesorios y opciones estén disponibles en todos los mercados. Contacte con un distribuidor Kenwood para obtener los detalles y una lista completa de todos los accesorios y opciones.

Especificaciones

	TK-2312	TK-3312
GENERAL		
Banda de Frecuencias	146,1 - 174 MHz	406,1 - 470 MHz
Número de Canales/Zonas	128 / 128	
Espaciado de Canales	25 kHz / 20 kHz / 12,5 kHz	
Tensión de Funcionamiento	7,5 V DC ±20 %	
Duración de la Batería (ciclo de funcionamiento 5-5-90, con ahorrador de batería desconectado)	Aprox. 12 horas / Aprox. 18 horas	
con KNB-45L (2000 mAh)	Aprox. 9 horas / Aprox. 12 horas	
con KNB-53N (1400 mAh)		
Margen de temperaturas de Funcionamiento	-30°C ~ +60°C	
Estabilidad de Frecuencia	±2,5 ppm (-30°C ~ +60°C)	
Impedancia de antena	50 Ω	
Dimensiones (A x A x P), Proyecciones no Incluidas		
Solo Radio	54 x 122 x 21 mm	
con Batería	54 x 122 x 33,7 mm	
Peso (neto)		
Solo Radio	Aprox. 180 g	
con KNB-45L	Aprox. 300 g	
con KNB-53N	Aprox. 365 g	
Estándares Aplicables	EN 300 086, EN 300 113, EN 300 219, EN 301 489	
ETSI R&TTE	EN 60065, EN 60950-1, EN 60215	
ETSI Safety		

	TK-2312	TK-3312
RECEPTOR		
Sensibilidad (Ancho / Ancho 4K / Estrecho)	0,25 μV / 0,25 μV / 0,28 μV	
EIA 12dB SINAD	-3 dB μV (0,35 μV) / -3 dB μV (0,35 μV) / -2 dB μV (0,40 μV)	
EN 20dB SINAD		
Sensibilidad de Canal Adyacente	70 dB / 70 dB / 62 dB	
Ancho / Ancho 4K / Estrecho		
Intermodulación	67 dB	
Ancho / Ancho 4K / Estrecho	70 dB	
Rechazo de Respuesta de Espurios	Menos de 5 %	
Distorsión de Audio	500 mW / 8 Ω	
Salida de Audio		
TRANSMISOR		
Salida de Potencia de RF (Alta / Baja)	5W / 1W	
Limitación de Modulación	±5,0 kHz a 25 kHz	
	±4,0 kHz a 20 kHz	
	±2,5kHz a 12,5 kHz	
Emisión de Espurios	-36 dBm ≤ 1 GHz, -30 dBm >1 GHz	
Ruido de FM (EIA)	45 dB / 45 dB / 40 dB	
Ancho / Ancho 4K / Estrecho	Menos de 3 %	
Distorsión de Modulación	1,8 kΩ	
Impedancia del Micrófono	16K0F3E, 14K0F3E, 14K0F2D, 12K0F2D, 8K50F3E, 7K50F2D	
Modulación		

Las mediciones Analógicas son acordes con los estándares EN y las especificaciones indicadas son las típicas.

Las especificaciones pueden ser cambiadas sin previo aviso. Los colores del producto pueden diferir ligeramente de los aquí mostrados.

FleetSync® es una marca registrada de JVC KENWOOD Corporation.

NORMAS IP

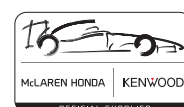
	1ª Cifra: POLVO	2ª Cifra: AGUA
0	No protegido	No protegido
1	Protegido contra cuerpos sólidos superiores a 50mm	Protegido contra la caída vertical de gotas de agua
2	Protegido contra cuerpos sólidos superiores a 12 mm	Protegido contra la caída vertical de gotas de agua con ángulo máximo de 15 grados
3	Protegido contra cuerpos sólidos superiores a 2,5 mm	Protegido contra lluvia
4	Protegido contra cuerpos sólidos superiores a 1 mm	Protegido contra proyección de agua
5	Protegido contra polvo	Protegido contra el lanzamiento de agua
6	Totalmente protegido contra polvo	Protegido contra golpes de mar
7		Protegido contra la inmersión
8		Protegido contra la inmersión prolongada

NORMAS IP

Protección ante polvo y agua	IP54/55
Cumple las normal MIL	STD 810C/D/E/F/G

JVCKENWOOD Ibérica S.A.

Carretera de Rubí, 88 1A
08174 Sant Cugat del Vallès (Barcelona), España
Tel 93 507 5252 - Fax 93 307 0699
kenwood@kenwood.es www.kenwood.es



Kenwood es Proveedor Oficial de sistemas de radio comunicaciones del equipo Vodafone McLaren Mercedes

ISO9001 Registered
Communications Equipment Division
Professional Systems Business Group
JVC KENWOOD Corporation